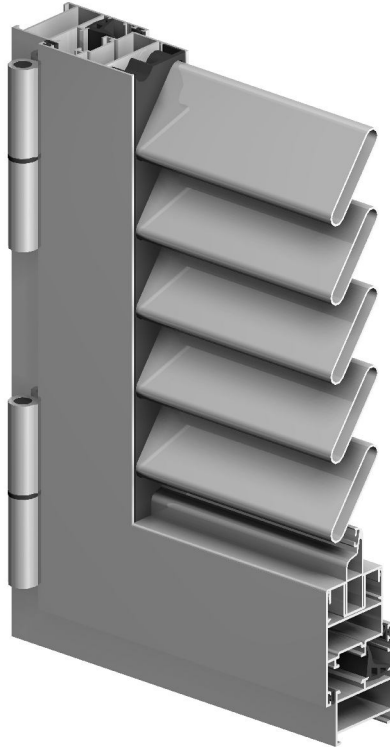


# Ventanas y Puertas Abisagradas

Oct-2013

## SERIE A96/M

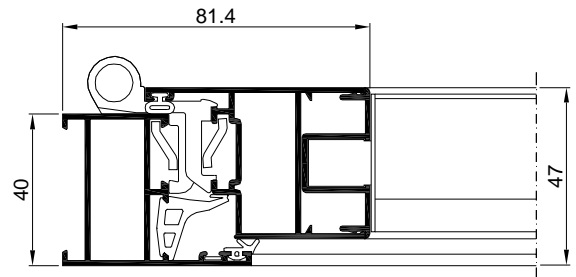
### Imagen



### Características Técnicas

- **Aleación de Extrusión:**
  - 6063 (UNE 38-337)
- **Estado de Suministro:**
  - T5 (UNE 38-002)
- **Tipo de Estanqueidad al Aire-Agua:**
  - Triple junta de estanqueidad en EPDM.
- **Dimensiones:**
  - Marco de 40 mm. y Hoja de 47 mm.
  - Espesor medio de 1,3 mm. en perfiles de ventana y de 1,4 mm. en perfiles de puerta
  - Corte a inglete 45°
- **Tipos de Tapajuntas:**
  - Clip, Grapa y Atornillado.
- **Hueco de Acristamiento:**
  - La perfilera permite vidrios de entre 8 y 24 mm.
- **Accesorios:**
  - Ensamblajes con escuadras, tacos y tornillos.
  - Escuadras de alineamiento metálicas.
- **Canal de Herrajes:**
  - Cámara Europea.
- **Tratamiento Superficial:**
  - Lacado: Con certificación QUALICOAT.
  - Anodizado: Con calidad QUALANOD.

### Sección

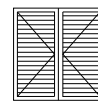


### Aperturas

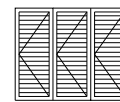
#### Ventanas



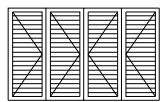
ABATIBLE  
1 HOJA



ABATIBLE  
2 HOJAS



ABATIBLE 3 HOJAS

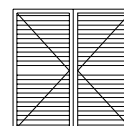


ABATIBLE 4 HOJAS

#### Puertas y Balconeras



ABATIBLE  
1 HOJA



ABATIBLE 2 HOJAS

\* Todas las combinaciones permiten realizarse con vidrio o lamas.